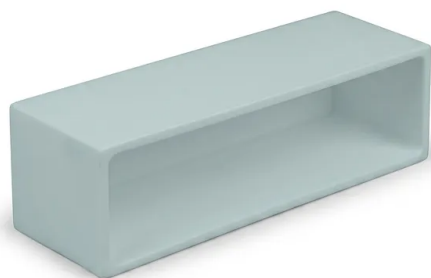


# Cella Elettrochimica Quadrata Opaca Bianca Personalizzata In Ptfе, Cassa Di Reazione

Numero articolo: PL-CP279



## introduzione

Le casse di reazione e i serbatoi quadrati personalizzati in PTFE, progettati con precisione, offrono una resistenza chimica e una stabilità termica senza pari per ambienti di laboratorio impegnativi. I nostri contenitori opachi bianchi in fluoropolimero sono completamente personalizzabili per soddisfare specifiche esigenze industriali e di ricerca per analisi di tracce ad alta purezza e sintesi.

[Ulteriori informazioni](#)

| Applicazione                 | Descrizione  | Vantaggio Chiave  |
|------------------------------|--|---|
| Ricerca Elettrochimica       | Celle di dimensioni personalizzate per testare materiali per batterie e liquidi ionici con posizionamento preciso degli elettrodi. | Riduzione della caduta ohmica e alta riproducibilità.               |
| Analisi di Metalli in Tracce | Digestione e stoccaggio di campioni che coinvolgono acidi concentrati per la preparazione per ICP-MS o AAS.                        | Alta purezza con contaminazione lisciviabile minima.                |
| Pulizia dei Semiconduttori   | Serbatoi di precisione per l'incisione e la pulizia di wafer di silicio o componenti elettronici sensibili.                        | Resistenza alle chimiche aggressive per l'incisione.                |
| Sintesi Farmaceutica         | Recipienti di reazione per intermedi farmaceutici in piccoli lotti che richiedono alta sterilità.                                  | Inerzia chimica e facilità di sterilizzazione.                      |
| Spettroscopia In-Situ        | Casse di reazione con finestre integrate per il monitoraggio in tempo reale dell'evoluzione dello stato di valenza.                | Acquisizione accurata di dati in tempo reale in ambienti corrosivi. |
| Stoccaggio ad Alta Purezza   | Contenimento a lungo termine di reagenti volatili e solventi ad alta purezza nei laboratori industriali.                           | Prestazioni a tenuta stagna e protezione UV.                        |
| Digestione Acida             | Dissoluzione ad alta temperatura di campioni minerali o organici utilizzando acidi minerali forti.                                 | Durabilità sotto stress chimico e termico estremo.                  |

| Proprietà  | Valore / Dettaglio                              | Unità di Misura |
|--|---|-----------------|
| Identificativo Modello                           | <b>PL-CP279</b>                                 | N/A             |
| Composizione Materiale                           | Polytetrafluoroetilene (PTFE) ad Alta Purezza   | 100% Vergine    |
| Dimensioni                                       | <b>Personalizzate secondo specifica cliente</b> | mm / pollice    |
| Gravità Specifica                                | 2.10 - 2.20                                     | g/cc            |
| Punto di Fusione                                 | 327 (621)                                       | °C (°F)         |
| Temperatura di Deflessione sotto Carico (66 psi) | 120 (248)                                       | °C (°F)         |
| Durezza (Shore D)                                | 55D   | N/A             |
| Resistenza alla Trazione                         | 2990 - 4970                                     | psi             |
| Resistenza alla Flessione                        | 2490  | psi             |

| Applicazione                      | Descrizione                         | Vantaggio Chiave |
|-----------------------------------|-------------------------------------|------------------|
| Proprietà                         | Valore / Dettaglio                  | Unità di Misura  |
| <b>Coefficiente di Attrito</b>    | 0.110                               | N/A              |
| <b>Assorbimento d'Acqua (24h)</b> | 0.01                                | %                |
| <b>Costante Dielettrica</b>       | 2.1                                 | @ 1MHz           |
| <b>Proprietà Ottiche</b>          | Opaco Bianco                        | N/A              |
| <b>Finitura Superficiale</b>      | Lavorata CNC Liscia (Senza Fessure) | N/A              |