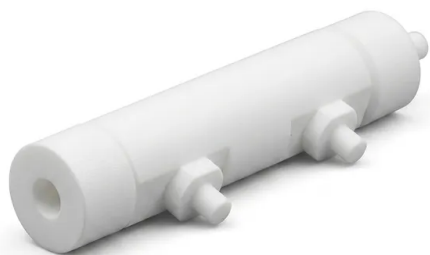


Cella Elettrolitica Personalizzata In Ptfе Resistente Alla Corrosione Con Basso Sfondo E Portali Di Ingresso/Uscita

Numero articolo: PL-CP250



introduzione

Scopri le celle elettrolitiche personalizzate in PTFE ad alta purezza progettate per l'analisi elettrochimica di precisione. Caratterizzate da un'estrema resistenza alla corrosione e da un basso interferenza di fondo, questi recipienti di reazione offrono portali di ingresso/uscita personalizzabili per un'integrazione perfetta in sistemi fluidici industriali o di laboratorio impegnativi.

[Ulteriori informazioni](#)

| Applicazione | Descrizione | Vantaggio Chiave |
|--------------------------------|---|---|
| Analisi dei Metalli in Traccia | Analisi di impurità metalliche a concentrazione ultra-bassa in campioni ambientali o farmaceutici. | Zero lisciviazione di ioni garantisce che i segnali di fondo rimangano al di sotto dei limiti di rilevazione. |
| Ricerca sulle Batterie | Test di elettroliti di nuova generazione e materiali per elettrodi per batterie al litio e a flusso. | Eccellente resistenza ai sali di litio altamente corrosivi e agli solventi carbonici organici. |
| Incisione dei Semiconduttori | Test su piccola scala e monitoraggio delle soluzioni di pulizia e incisione dei wafer di silicio. | Eliminazione della contaminazione da silicio o boro comune nei recipienti di reazione in vetro. |
| Elettrolisi dei Sali Fusi | Reazioni elettrochimiche ad alta temperatura che coinvolgono sali fusi o mezzi fusi aggressivi. | La stabilità termica fino a 260°C permette studi specializzati su sali fusi a bassa temperatura. |
| Sviluppo Elettrodeposizione | Sviluppo di bagni di galvanica di precisione per gioielli, elettronica e componenti aerospaziali. | La costruzione durevole resiste agli additivi acidi per la galvanica e ai cicli di pulizia ripetitivi. |
| Test di Corrosione | Immersione a lungo termine e spettroscopia di impedenza elettrochimica (EIS) su campioni metallurgici. | Fornisce un ambiente chimicamente neutro che non interferisce con il profilo di corrosione del campione. |
| Chimica di Flusso | Integrazione in sistemi a flusso continuo per intermedi chimici sintetizzati utilizzando reagenti aggressivi. | I portali di ingresso/uscita personalizzabili consentono un controllo fluidico preciso e l'integrazione. |

| Categoria Specifica | Parametro | Capacità / Valore (PL-CP250) |
|--------------------------------|------------------------------|--|
| Proprietà del Materiale | Materiale Primario | 100% PTFE Vergine (Politetrafluoroetilene) |
| | Colore | Bianco Naturale / Opaco |
| | Resistenza Chimica | Universale (Eccezione per metalli alcalini fusi, gas fluoro) |
| | Temperatura di Funzionamento | -200°C a +260°C |
| Variabili di Design | Rigidità Dielettrica | ≥ 10 kV/mm |
| | Volume Interno | Personalizzabile (10mL a 5000mL+) |
| | Configurazione | Singolo Compartimento, Cella a H, o Multi-Camera |
| | Connettività Portale | Filettato (NPT/UNF), Flangiato, o a Inserimento |
| | Quantità Ingresso/Uscita | Da 2 a 8+ Portali (Definito dall'Utente) |

| Applicazione | Descrizione | Vantaggio Chiave |
|---------------------|-------------------------|---|
| Categoria Specifica | Parametro | Capacità / Valore (PL-CP250) |
| | Meccanismo di Tenuta | Tappo a Vite PTFE, Guarnizione O-Ring, o Giunto Smerigliato |
| Produzione | Metodo di Fabbricazione | Lavorazione CNC ad Alta Precisione |
| | Finitura Superficiale | Ra < 0.8 ¼m (Standard) o Alta Lucidatura |
| | Tolleranza Dimensionale | ± 0.05mm (Dimensioni Critiche) |