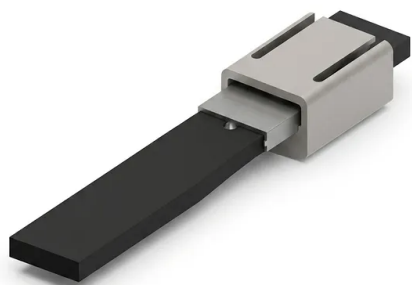


# Morsetta Elettrochimica Per Campioni Personalizzata In Ptfè Per Fogli Di Grafite E Carbonio Vitreo Reticolato

Numero articolo: PL-DJ45



## introduzione

Fissare fogli di grafite spessi ed elettrodi in carbonio vitreo reticolato con questa morsetta per campioni elettrochimici personalizzata, progettata in PTFE ad alta purezza per fornire un contatto elettrico altamente stabile e un'eccellente resistenza chimica in tutte le impegnative applicazioni di ricerca e test di laboratorio odierne.

[Ulteriori informazioni](#)

Applicazione	Descrizione	Vantaggio chiave
<b>Test su batterie e celle a combustibile</b>	Fissaggio di piastre di grafite spesse e fogli di strato di diffusione del gas (GDL) in celle con elettroliti acquosi e organici.	Minimizza la resistenza di contatto e garantisce curve di carica-scarica accurate.
<b>Caratterizzazione elettrocatalitica</b>	Bloccaggio di elettrodi in carbonio vitreo reticolato (RVC) porosi per studi sulla scissione dell'acqua e riduzione della CO <sub>2</sub> .	Impedisce la frantumazione della struttura fragile del RVC mantenendo un percorso di corrente stabile.
<b>Studi sulla corrosione e metallurgia</b>	Valutazione della resistenza alla corrosione di piastre di lega spesse e fogli metallici in condizioni fortemente acide o alcaline.	Protegge l'albero di supporto dalla corrosione aggressiva, garantendo la riproducibilità del test.
<b>Ricerca sul trattamento delle acque reflue</b>	Fissaggio di anodi dimensionalmente stabili (DSA) e elettrodi composti a base di carbonio per ossidazione elettrochimica.	Resiste al degrado causato da potenti agenti ossidanti ed evoluzione del cloro.
<b>Sviluppo di supercondensatori</b>	Montaggio di feltro di carbonio spesso, composti polimerici e elettrodi a foglio in aerogel poroso.	Fornisce un contatto elettrico uniforme su tutta l'interfaccia di bloccaggio.
<b>Fotoelettrochimica</b>	Posizionamento di vetro conduttivo (FTO/ITO) e wafer semiconduttori spessi in celle esposte alla luce.	Fornisce una presa ferma senza rompere il delicato substrato di vetro.

Parametro di specifica	Configurazione standard (PL-DJ45)	Opzioni personalizzabili
<b>Codice modello</b>	PL-DJ45	Varianti personalizzate disponibili
<b>Materiale del corpo</b>	PTFE vergine	PEEK / PFA
<b>Insero di contatto</b>	Platino (Pt ≥ 99,99%)	Oro (Au) / Titanio (Ti)
<b>Spessore di bloccaggio</b>	0,1 mm a 6,0 mm	Fino a 12,0 mm per RVC spesso
<b>Diametro asta</b>	Ø 6,0 mm	Ø 4,0 mm a Ø 10,0 mm
<b>Lunghezza asta</b>	80 mm	50 mm a 250 mm
<b>Larghezza mascella</b>	10 mm	5 mm a 30 mm
<b>Porta terminale</b>	Banana jack da 2 mm	Jack da 4 mm / filetto
<b>Limite di temperatura</b>	-196°C a +250°C	Opzioni polimeriche ad alta temperatura migliorate
<b>Resistenza chimica</b>	Intervallo pH completo (0 - 14)	Compatibilità universale