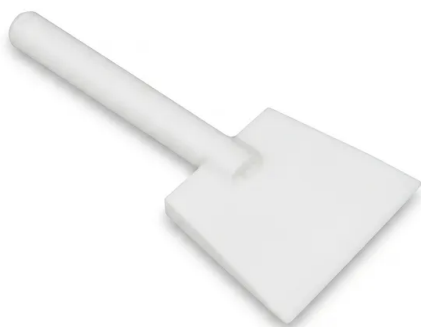


# Paletta Farmaceutica Personalizzata In Ptfе Resistente Ad Acidi E Alkali Per Bio-Farmaceutico, Materiale In Teflon Per Alte Temperature

Numero articolo: PL-CP305



## introduzione

Palette farmaceutiche in PTFE ad alte prestazioni progettate per il bio-farmaceutico e la lavorazione chimica. Caratterizzate da un'estrema resistenza acido-alkalina e stabilità termica a 260°C, questi strumenti progettati su misura garantiscono la manipolazione dei materiali senza contaminazioni in ambienti laboratoristici e industriali impegnativi.

[Ulteriori informazioni](#)

Applicazione	Descrizione	Vantaggio Chiave
<b>Produzione API</b>	Trasferimento di principi attivi farmaceutici durante le fasi di sintesi e purificazione.	Rischio zero di contaminazione metallica o plastica nel prodotto finale.
<b>Lavorazione Semiconduttori</b>	Manipolazione di precursori chimici ultra-puri e agenti di pulizia utilizzati nella fabbricazione dei wafer.	Il PTFE ad alta purezza previene la contaminazione ionica che potrebbe rovinare i microcircuiti.
<b>Ricerca Criogenica</b>	Campionamento di materiali conservati in dewar ad azoto liquido o congelatori a ultra-bassa temperatura.	Rimane flessibile e resistente alle crepe a temperature fino a -200°C.
<b>Tecnologia delle Batterie</b>	Manipolazione di elettroliti corrosivi e polveri a base di litio per la ricerca sull'accumulo di energia.	Resistenza completa alle chimiche delle batterie aggressive e alle soluzioni saline.
<b>Chimica Analitica</b>	Misurazione precisa dei reagenti per l'analisi delle tracce e i test ambientali.	La superficie antiaderente garantisce il recupero del materiale al 100% e una misurazione accurata.
<b>Laboratorio Alimentari &amp; Bevande</b>	Campionamento di additivi e concentrati che richiedono strumenti per uso alimentare non reattivi.	Inodore, insapore e facile da sterilizzare tramite autoclave o agenti chimici.
<b>Sintesi Idrotermale</b>	Preparazione di precursori per la sintesi di materiali ad alta pressione e alta temperatura.	La stabilità termica fino a 260°C consente l'uso diretto nelle zone di preparazione riscaldate.

Parametro	Dettagli Specifiche (PL-CP305)
<b>Materiale Principale</b>	PTFE Vergine ad Alta Purezza (Politetrafluoroetilene)
<b>Processo di Produzione</b>	Lavorato a CNC di Precisione da Pezzo Solido
<b>Lunghezza Standard</b>	280 mm (Personalizzabile su richiesta)
<b>Colore</b>	Bianco Naturale (Opaco)
<b>Intervallo di Resistenza Termica</b>	-200°C a +260°C (-328°F a +500°F)
<b>Resistenza Chimica</b>	Universale (Eccezione per metalli alcalini fusi e fluoro elementare)
<b>Rugosità Superficiale</b>	Ra < 0,8 µm (Tipica per finitura lavorata)
<b>Densità</b>	2,14 - 2,20 g/cm³

Applicazione	Descrizione	Vantaggio Chiave
Parametro	Dettagli Specifiche (PL-CP305)	
Opzioni di Personalizzazione	Volume, Diametro Manico, Lunghezza Manico, Geometria Lama	
Compatibilità Sterilizzazione	Autoclave, ETO, Gamma e Disinfettanti Chimici	