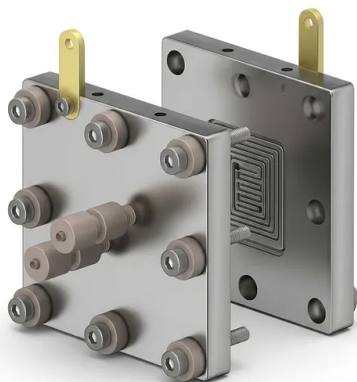


Cella Elettrolitica A Membrana Elettrodo Con Piastre Bipolari Mea Per Ricerche In Elettrocatalisi E Riduzione Della Co2

Numero articolo: PL-DJ28



introduzione

Ottimizza la tua ricerca elettrochimica con questo elettrolizzatore premium a membrana elettrodo con piastre bipolari, progettato per celle a combustibile, riduzione dell'anidride carbonica ed elettrochimica sintetica, caratterizzato da campi di flusso altamente personalizzabili e robuste piastre terminali in titanio o nickel ad alta purezza.

Ulteriori informazioni

Applicazione	Descrizione	Vantaggio Principale
Riduzione dell'Anidride Carbonica (\$CO_2RR\$)	Valutazione di elettrodi diffusori di gas e catalizzatori per convertire l'anidride carbonica in preziose materie prime chimiche come etilene, monossido di carbonio o acido formico.	La distribuzione precisa del flusso di gas e i campi di flusso personalizzabili ottimizzano le reazioni al triplo confine di fase gas-solido-liquido.
Celle a Combustibile PEM & AEM	Test e ottimizzazione di celle a combustibile a membrana a scambio protonico e anionico, analisi delle curve di polarizzazione, limitazioni del trasporto di massa e attività catalitica.	La compressione uniforme riduce la resistenza ohmica, fornendo dati di densità di potenza altamente accurati e riproducibili.
Elettrolisi dell'Acqua (HER/OER)	Studio della scissione dell'acqua acida o alcalina per la produzione di idrogeno verde, utilizzando catalizzatori avanzati per le reazioni di evoluzione dell'idrogeno e dell'ossigeno.	Le piastre in titanio e nickel ad alta purezza prevengono il degrado e l'avvelenamento del catalizzatore sotto severi potenziali di anodizzazione.
Elettrochimica Organica Sintetica	Esecuzione di elettrolisi organica preparativa e sintesi elettro-organica a potenziale costante o densità di corrente costante.	L'eccellente compatibilità chimica con solventi e reagenti organici previene la lisciviazione di impurità nelle miscele di reazione.
Trattamento Elettrochimico delle Acque Reflue	Ricerca sull'ossidazione anodica, elettrocoagulazione e processi di ossidazione avanzata per degradare inquinanti organici persistenti nelle acque reflue industriali.	Le robuste selezioni di materiali resistono a matrici di acque reflue altamente corrosive contenenti cloro attivo o forti ossidanti.
Screening delle Prestazioni dei Catalizzatori	Test ad alto rendimento di nanomateriali, catalizzatori e formulazioni di membrane personalizzate di nuova sintesi in condizioni operative realistiche.	Il design modulare a cambio rapido minimizza i tempi di inattività tra i test, accelerando la scoperta e la validazione dei materiali.

Parametro Tecnico	Dettagli delle Specifiche per PL-DJ28
Designazione del Modello	PL-DJ28
Area Elettrodica Attiva	5 cm ² / 10 cm ² / 25 cm ² (Aree attive personalizzate disponibili su richiesta)
Opzioni Piastra Laterale (Piastra Terminale)	Titanio ad Alta Purezza (Grado 1/2) o Nickel ad Alta Purezza (Ni200)
Design dei Campi di Flusso	Serpentina, Parallelo, Interdigitato (Venatura Fogliare), A Pettine, Matrice di Punti (Lavorazione CNC personalizzata)
Temperatura Operativa Massima	Funzionamento standard fino a 150°C (a seconda della selezione di membrana e tenuta)
Porte di Gestione Termica	Alloggiamento riscaldatore integrato standard & porta sensore termocoppia standard
Interfacce di Connessione Fluidica	Raccordi a compressione standard 1/8" o 1/4" NPT / Swagelok / Barb
Materiali a Contatto con il Fluido e di Tenuta	PTFE ad alta purezza, PFA, tenute in Viton / Silicone e metalli scelti
Pressione Operativa Fluidica Massima	Fino a 0,6 MPa (6 bar) a seconda delle configurazioni strutturali

Terminali Elettrici

Collettori di corrente placcati oro con porte di connessione jack banana da 4mm